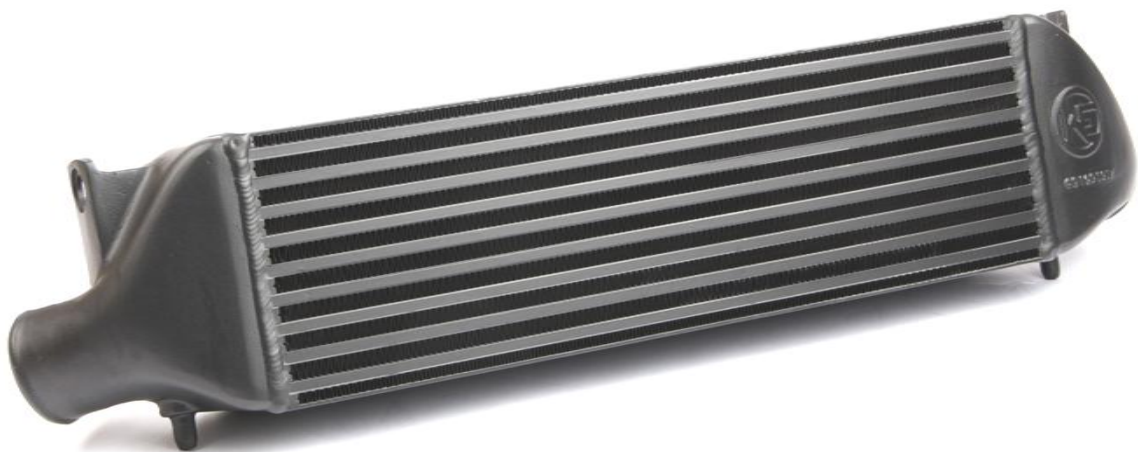




# WAGNER**TUNING**

- Einbauanleitung / *Installation Instruction* -

## Ladeluftkühler EVO 1 / *Intercooler EVO 1* for Audi TT RS/RS3



**Kit-Nr.: 200001019**



**TÜV Zertifiziert**  
- Rahmenrichtlinie 70/156/EWG, Anhang X, Nr. 2  
- Anforderungen der ECE-Regelungen  
- StVZO § 19 (5) in Verbindung mit Anlage  
XIX (nationales Recht) als Voraussetzung zur  
Erlangung von Teilgutachten

**Wichtige Hinweise!**

Diese Montageanleitung ist unbedingt vor Beginn der Einbauarbeiten zu lesen. Die Firma Wagner Tuning übernimmt keine Haftung für Schäden, welche durch unsachgemäßen Einbau entstehen!

Als Hersteller sind wir verpflichtet darauf hinzuweisen, dass jegliche Veränderungen, welche Sie am für den öffentlichen Verkehr zugelassenen Fahrzeug vornehmen, der Abnahme durch einen technischen Dienst und Eintragung in die Fahrzeugpapiere bedarf.

**Einbauzeit (1 AW = 5 Minuten)**

Die Einbauzeit beträgt ca. 18 AW, die je nach Zustand und Ausstattung des Fahrzeugs abweichen kann.

**Benötigte Werkzeuge**

- Diverse Steckschlüssel
- Diverse Schraubendreher

***Important Notes!***

*These Installation Instruction have to be read careful before beginning installation work. The company Wagner Tuning bears no liability for damage caused by incorrect installation!*

*As manufacturer, we are obliged to point out that any changes you make to a vehicle licensed for use on public roads require approval by a test centre and registration in the vehicle documents.*

***Installation Time ( 1 unit = 5 minutes)***

*The installation time is around 18 **units**, which may vary depending on vehicle condition and equipment level.*

***Tools Required***

- various spanners*
- various screwdrivers*

**WAGNERTUNING Intercooler****Stückliste (Part list):**1 001001017 Ladeluftkühler / *intercooler*

Dear Customers,  
the Company of Wagner Tuning has been synonymous with high performance components in the tuning market. To ensure this continues there is now design protection on our products by the German Patent and Trademark Office.

This is a precautionary measure to protect consumers against inferior copies.  
When purchasing our products you should always check that our logo is visible on the product, which is also subject to trademark law.

  
Carsten Wagner, CEO WAGNERTUNING EXHAUST MANIFOLD DOWNPIPE INTERCOOLER KIT INLET MANIFOLD

## 1. Demontage / *dismounting*

Die Demontage des Ladeluftkühler erfolgt entsprechend der Richtlinien des Automobilherstellers.

*The dismantling of the charge air cooler made according to the guidelines of the automobile manufacturer.*

## 2. Montage / *installation*

Der Austausch des Ladeluftkühlers erfolgt wie beim Originalteil. Einzig sind die Hinweise auf dem Bild zu Beachten:

*The Exchange of the Intercooler will be same as with a OEM Part. Please note the following Directions:*

